



Marea

Effetto sabbia cangiante



#creativitàdecorativa

Marea

Effetto sabbia cangiante





MAREA è una pittura bicolore ad effetto cangiante, che rimanda ai toni cromatici dello splendido mare della nostra terra, il Salento, in Puglia.
Toni del blu, del celeste e del ciano mischiati al verde smeraldo; sfumature rosse, violacee, arancio che riproducono le suggestioni date dalle tonalità variegiate delle uniche e splendide spiagge salentine.



MAREA est une peinture bicolore avec un effet irisé, qui fait référence aux tons chromatiques de la splendide mer qui borde notre région, le Salento, dans les Pouilles.
Tons de bleu, bleu clair et cyan mélangés avec du vert émeraude ; nuances rouges, violettes, oranges qui reproduisent les suggestions données par les tonalités variées des plages uniques et splendides du Salento.



MAREA ist ein zweifarbiger Anstrich mit schillerndem Effekt, das die Farbtöne des herrlichen Meeres unserer Gegend, des Salento in Apulien beschwört.
Töne von Blau, Hellblau und Cyan, gemischt mit Smaragdgrün, Rot-, Purpur- und Orangeschattierung, die die bunten Farbtöne der einzigartigen und herrlichen Strände des Salento suggerieren.



MAREA是一种具有闪光效应的双色涂料，传承了我们所在的普里亚大区萨伦托这一地域的灿烂海洋色调。
蓝色、蔚蓝色和青色混合为翡翠绿；红色、紫色和橙色阴影再现了萨伦托独特且绚丽海滩上五颜六色的色调。



MAREA is a two-tone paint with an iridescent effect, which evokes the chromatic tones of the splendid sea of our land, Salento, in Puglia.
Shades of blue, sky blue and cyan mixed with emerald green; red, purple, orange shades that reproduce the suggestions given by the variegated hues of the unique and beautiful beaches of Salento.



MAREA es una pintura de dos colores con efecto iridiscente, que recuerda a los tonos cromáticos del espléndido mar de nuestra tierra, Salento, en Apulia.
Tonos de azul, azul claro y cian mezclados con verde esmeralda; difuminados rojos, morados y naranjas que reproducen las sensaciones que evocan las diferentes tonalidades de las playas únicas y espléndidas de Salento.



“MAREA” — это двухцветная краска с переливающимся эффектом, выполненная в цветовой гамме великолепного моря нашего родного Саленто, в Апулии. Тона синего, небесного и голубого цвета смешаны с изумрудно-зелеными; красные, фиолетовые, оранжевые градиенты воспроизводят красоту разнообразных оттенков уникальных и великолепных пляжей Саленто.



تُعد ماريا نوع من الطلاء ثنائي اللون ذا تأثير قزحي اللون، وترمز إلى ظلال لون البحر الرائع لأرضنا، في مدينة سالينتو في مقاطعة بوليا.
ظلال من اللون الأزرق والأزرق الفاتح والسماوي ممزوجة باللون الأخضر الزمردى؛ ظلال حمراء وأرجوانية وبرتقالية تعيد تشكيل ألوان البحر التي قدمتها الظلال المتنوعة لشواطئ سالنتو الفريدة والرائعة.

COD. NERO 426/427



Preludio Plus Neutro N (L 1) + Color Kit R (ml 300)
Marea Neutro N (L 0,500) + Metal Kit 426 (ml 100) | Marea Neutro N (L 0,500) + Metal Kit 427 (ml 100)

COD. NERO 426/438



Preludio Plus Neutro N (L 1) + Color Kit R (ml 300)
Marea Neutro N (L 0,500) + Metal Kit 426 (ml 100) | Marea Neutro N (L 0,500) + Metal Kit 438 (ml 100)

Colori indicativi - Indicative colors - Couleurs indicatifs - Colores indicativos - Richt Farben - Индикативные цвета - 代表色 لون يدل

COD. NERO 434/426



Preludio Plus Neutro N (L 1) + Color Kit R (ml 300)
 Marea Neutro N (L 0,500) + Metal Kit 434 (ml 100) | Marea Neutro N (L 0,500) + Metal Kit 426 (ml 100)

COD. NERO 429/434



Preludio Plus Neutro N (L 1) + Color Kit R (ml 300)
 Marea Neutro N (L 0,500) + Metal Kit 429 (ml 100) | Marea Neutro N (L 0,500) + Metal Kit 434 (ml 100)

COD. NERO 428/433



Preludio Plus Neutro N (L 1) + Color Kit R (ml 300)
Marea Neutro N (L 0,500) + Metal Kit 428 (ml 100) | Marea Neutro N (L 0,500) + Metal Kit 433 (ml 100)

COD. NERO 429/426



Preludio Plus Neutro N (L 1) + Color Kit R (ml 300)
Marea Neutro N (L 0,500) + Metal Kit 429 (ml 100) | Marea Neutro N (L 0,500) + Metal Kit 426 (ml 100)

COD. NERO 438/434



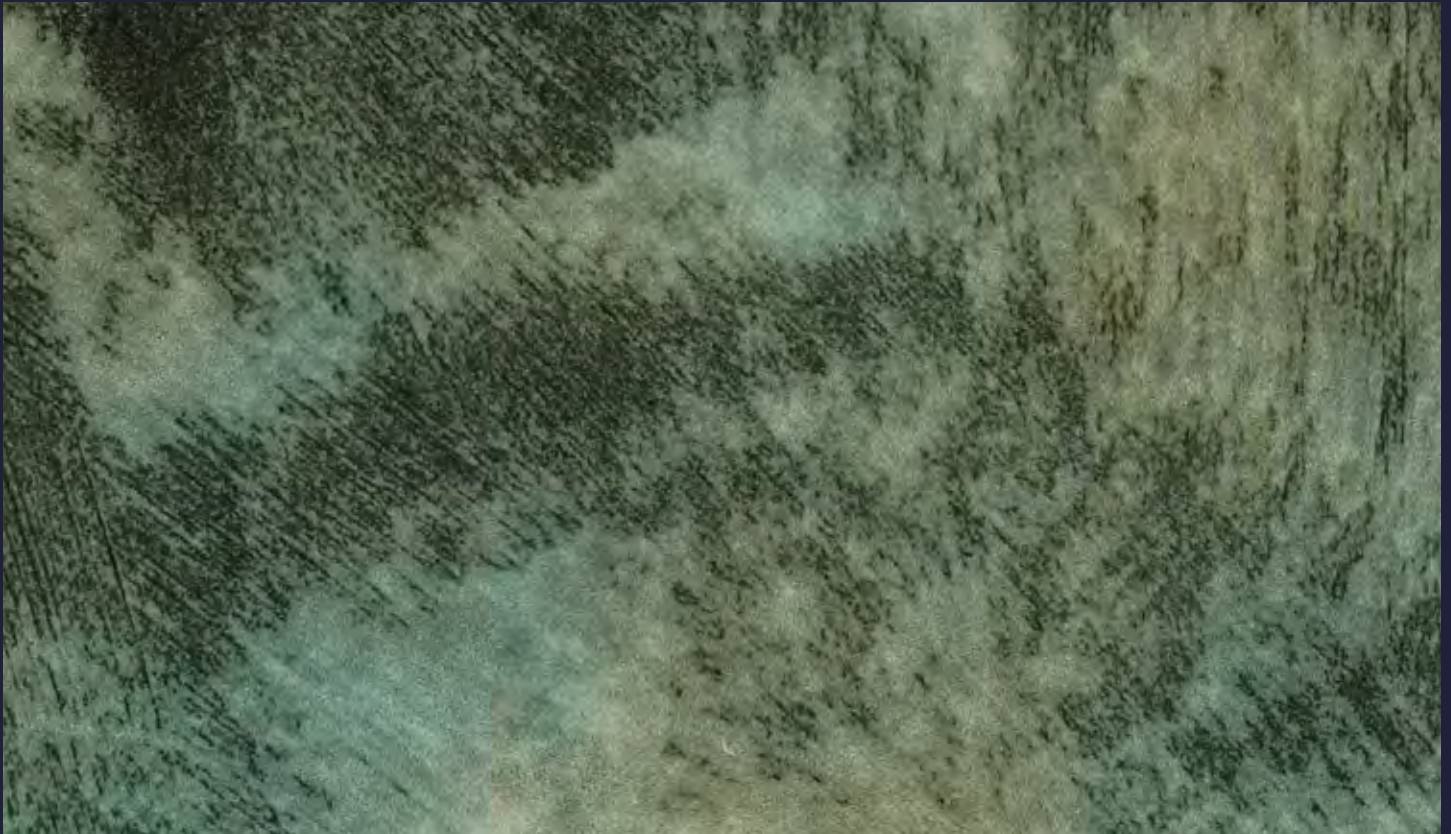
Preludio Plus Neutro N (L 1) + Color Kit R (ml 300)
 Marea Neutro N (L 0,500) + Metal Kit 438 (ml 100) | Marea Neutro N (L 0,500) + Metal Kit 434 (ml 100)

COD. NERO 438/427



Preludio Plus Neutro N (L 1) + Color Kit R (ml 300)
 Marea Neutro N (L 0,500) + Metal Kit 438 (ml 100) | Marea Neutro N (L 0,500) + Metal Kit 427 (ml 100)

COD. NERO 428/427



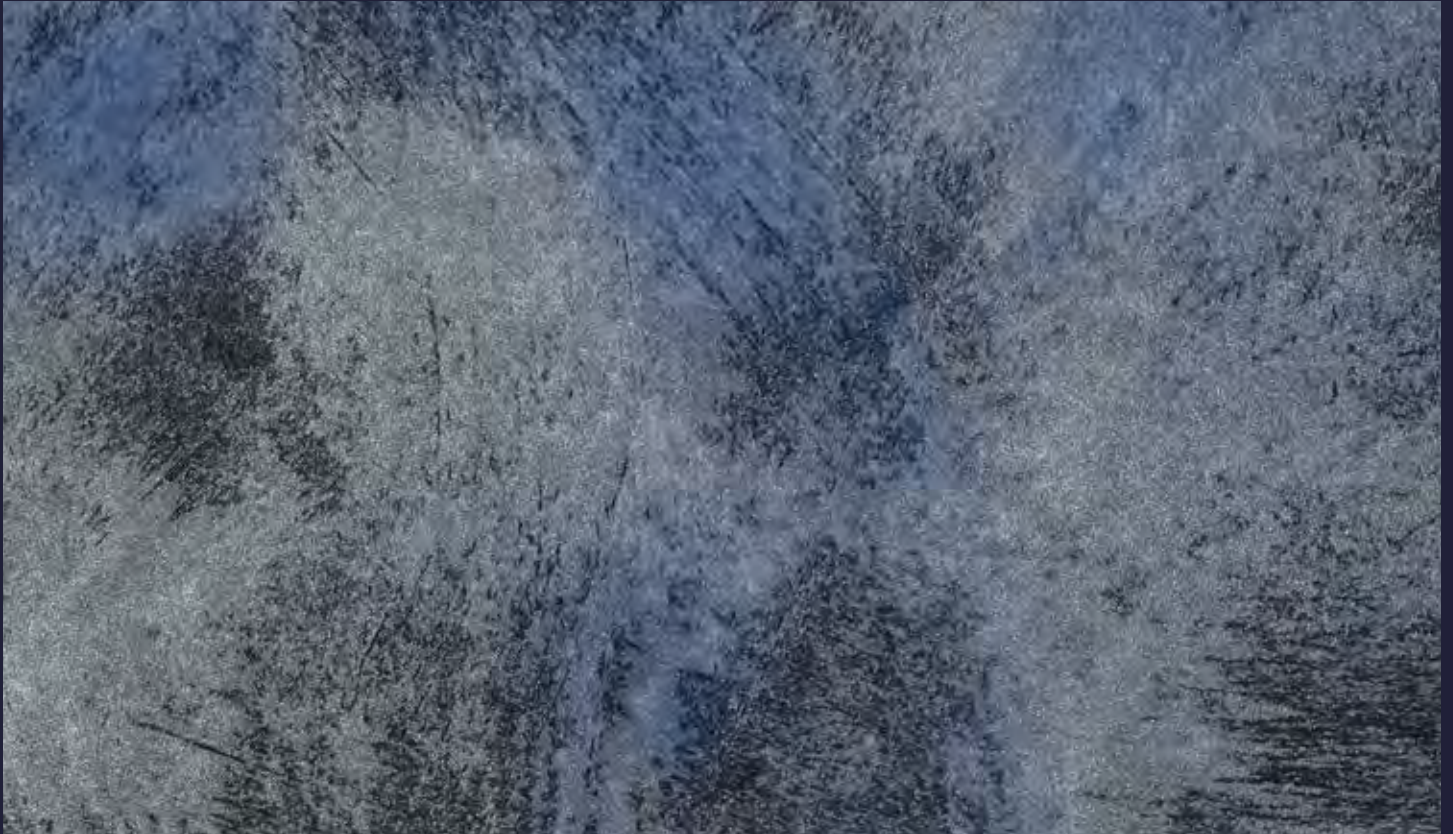
Preludio Plus Neutro N (L 1) + Color Kit R (ml 300)
Marea Neutro N (L 0,500) + Metal Kit 428 (ml 100) | Marea Neutro N (L 0,500) + Metal Kit 427 (ml 100)

COD. NERO 429/438



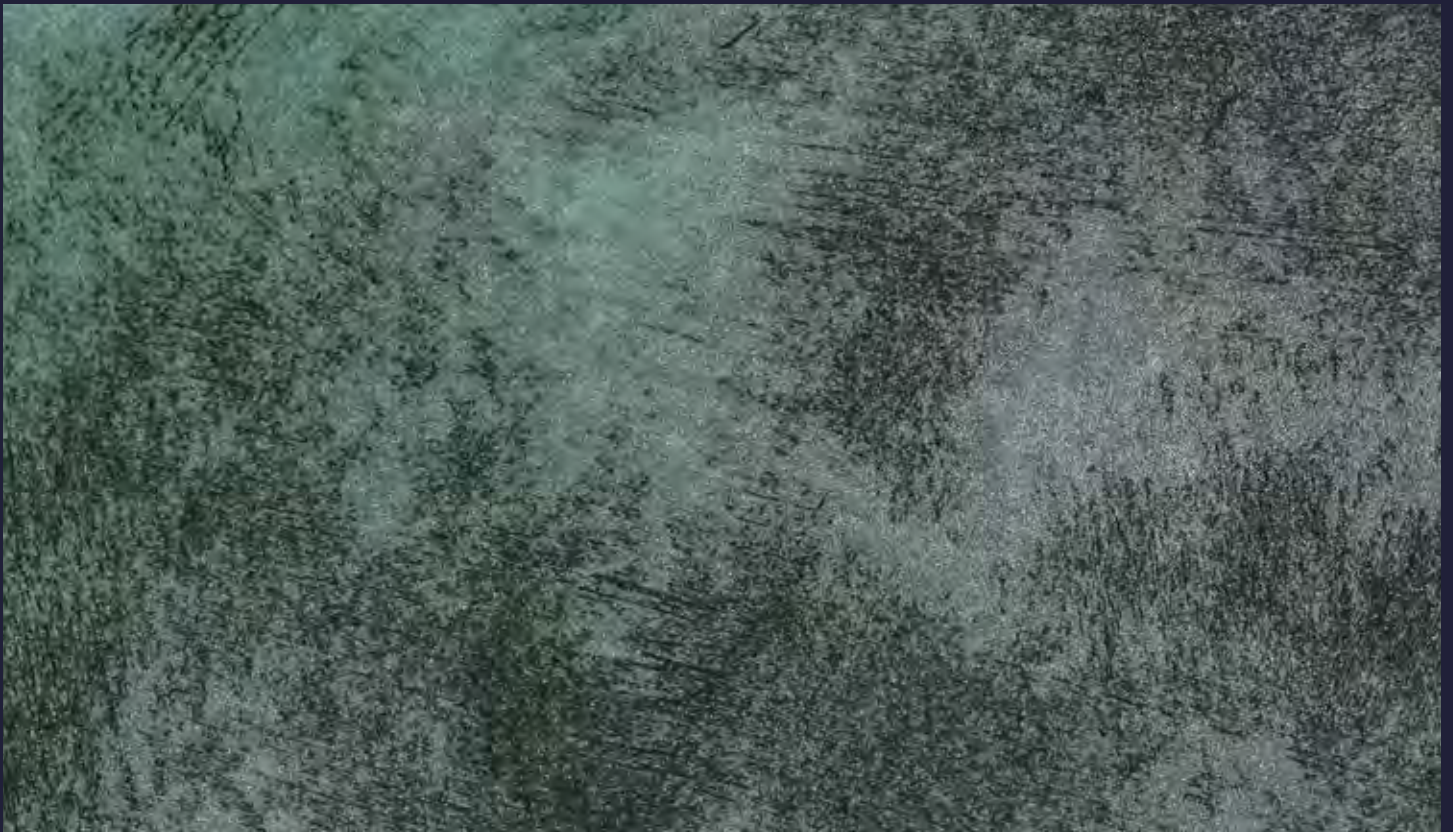
Preludio Plus Neutro N (L 1) + Color Kit R (ml 300)
Marea Neutro N (L 0,500) + Metal Kit 429 (ml 100) | Marea Neutro N (L 0,500) + Metal Kit 438 (ml 100)

COD. NERO 426/433



Preludio Plus Neutro N (L 1) + Color Kit R (ml 300)
 Marea Neutro N (L 0,500) + Metal Kit 426 (ml 100) | Marea Neutro N (L 0,500) + Metal Kit 433 (ml 100)

COD. NERO 427/433



Preludio Plus Neutro N (L 1) + Color Kit R (ml 300)
 Marea Neutro N (L 0,500) + Metal Kit 427 (ml 100) | Marea Neutro N (L 0,500) + Metal Kit 433 (ml 100)

COD. NERO 428/431



Preludio Plus Neutro N (L 1) + Color Kit R (ml 300)
Marea Neutro N (L 0,500) + Metal Kit 428 (ml 100) | Marea Neutro N (L 0,500) + Metal Kit 431 (ml 100)

COD. NERO 428/426



Preludio Plus Neutro N (L 1) + Color Kit R (ml 300)
Marea Neutro N (L 0,500) + Metal Kit 428 (ml 100) | Marea Neutro N (L 0,500) + Metal Kit 426 (ml 100)

COD. NERO 428/429



Preludio Plus Neutro N (L 1) + Color Kit R (ml 300)
 Marea Neutro N (L 0,500) + Metal Kit 428 (ml 100) | Marea Neutro N (L 0,500) + Metal Kit 429 (ml 100)

COD. NERO 427/434



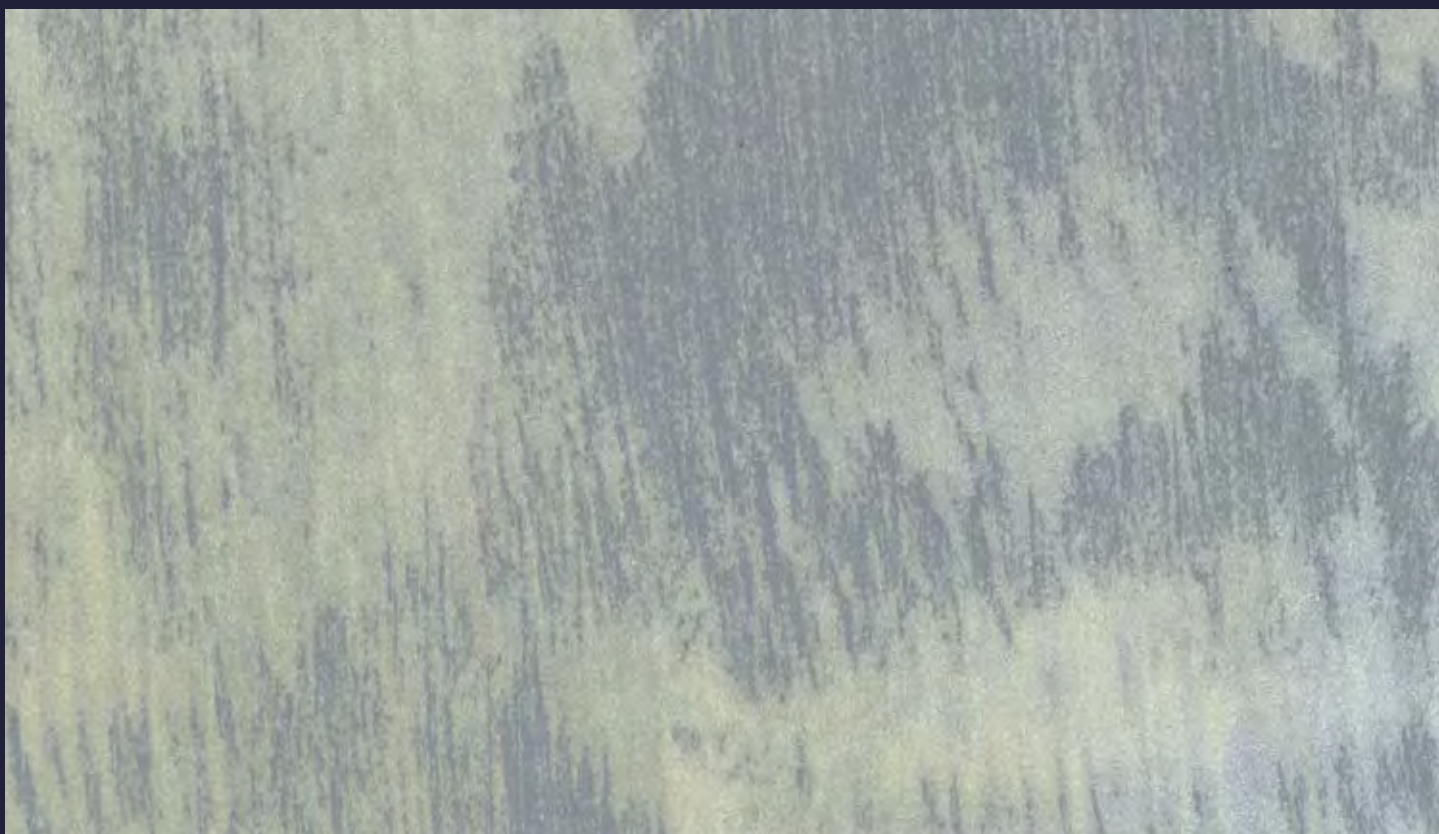
Preludio Plus Neutro N (L 1) + Color Kit R (ml 300)
 Marea Neutro N (L 0,500) + Metal Kit 427 (ml 100) | Marea Neutro N (L 0,500) + Metal Kit 434 (ml 100)

COD. NERO 433/434



Preludio Plus Neutro N (L 1) + Color Kit R (ml 300)
Marea Neutro N (L 0,500) + Metal Kit 433 (ml 100) | Marea Neutro N (L 0,500) + Metal Kit 434 (ml 100)

COD. R-5° 431/428



Preludio Plus Bianco W (L 1) + Color kit R (ml 80)
Marea Neutro N (L 0,500) + Metal Kit 431 (ml 100) | Marea Neutro N (L 0,500) + Metal Kit 428 (ml 100)

COD. R-3° 431/428



Preludio Plus Bianco W (L 1) + Color kit R (ml 10)
 Marea Neutro N (L 0,500) + Metal Kit 431 (ml 100) | Marea Neutro N (L 0,500) + Metal Kit 428 (ml 100)

COD. P-5° 431/428



Preludio Plus Bianco W (L 1) + Color kit P (ml 80)
 Marea Neutro N (L 0,500) + Metal Kit 431 (ml 100) | Marea Neutro N (L 0,500) + Metal Kit 428 (ml 100)

COD. R-4° 427/426



Preludio Plus Bianco W (L 1) + Color kit R (ml 30)
Marea Neutro N (L 0,500) + Metal Kit 427 (ml 100) | Marea Neutro N (L 0,500) + Metal Kit 426 (ml 100)

COD. P-3° 431/428



Preludio Plus Bianco W (L 1) + Color kit P (ml 10)
Marea Neutro N (L 0,500) + Metal Kit 431 (ml 100) | Marea Neutro N (L 0,500) + Metal Kit 428 (ml 100)

COD. A-4° 428/434



Preludio Plus Bianco W (L 1) + Color kit A (ml 30)
Marea Neutro N (L 0,500) + Metal Kit 428 (ml 100) | Marea Neutro N (L 0,500) + Metal Kit 434 (ml 100)

COD. R-5° 427/426



Preludio Plus Bianco W (L 1) + Color kit R (ml 80)
Marea Neutro N (L 0,500) + Metal Kit 427 (ml 100) | Marea Neutro N (L 0,500) + Metal Kit 426 (ml 100)

COD. E-3° 428/429



Preludio Plus Bianco W (L 1) + Color kit E (ml 10)
Marea Neutro N (L 0,500) + Metal Kit 428 (ml 100) | Marea Neutro N (L 0,500) + Metal Kit 429 (ml 100)

COD. M-3° 428/427



Preludio Plus Bianco W (L 1) + Color kit M (ml 10)
Marea Neutro N (L 0,500) + Metal Kit 428 (ml 100) | Marea Neutro N (L 0,500) + Metal Kit 427 (ml 100)

COD. L-3° 428/426



Preludio Plus Bianco W (L 1) + Color kit L (ml 10)
 Marea Neutro N (L 0,500) + Metal Kit 428 (ml 100) | Marea Neutro N (L 0,500) + Metal Kit 426 (ml 100)

COD. H-3° 431/428



Preludio Plus Bianco W (L 1) + Color kit H (ml 10)
 Marea Neutro N (L 0,500) + Metal Kit 431 (ml 100) | Marea Neutro N (L 0,500) + Metal Kit 428 (ml 100)





MAREA è una pittura decorativa, di facile applicazione ed unica nel suo genere. Grazie all'uso combinato di un doppio pennello, è possibile generare trame incrociate ad effetto bicolore e con riflessi cangianti che richiamano il meraviglioso gioco di combinazioni cromatiche tipico del mare e delle spiagge di fine sabbia Salentine. Per ottenere tutti i colori di questa cartella è necessario utilizzare, in combinazione tra di loro, i seguenti prodotti: - PRELUDIO PLUS (Neutro N o Bianco W, a seconda del colore prescelto) colorato con COLOR KIT (o in alternativa il SISTEMA TINTOMETRICO RIVES); - MAREA Neutro N additivato con METAL KIT disponibile nei colori IRIDE BLU 426, IRIDE VERDE 427, IRIDE ORO 428, IRIDE ROSSO 429, IRIDE VIOLA 434, IRIDE ARANCIO 438, ARGENTO 431 e ALLUMINIO 433. **Preparazione del supporto:** i supporti devono essere ben asciutti e stagionati. Pulire le superfici da trattare asportando eventuali parti in fase di distacco. **Applicazione:** applicare a distanza di 5-6 ore una dall'altra due mani uniformanti di PRELUDIO PLUS colorato, come indicato dal formulario, diluito al 10% in volume con acqua pura. In presenza di supporti vecchi o sferinanti si consiglia di applicare, prima del PRELUDIO PLUS, una mano di FISSATIVO R2000 diluito al 500% in volume con acqua pura. Per ottenere la combinazione di colori desiderati aggiungere ml 100 di METAL KIT (additivo metallico) a ciascuna confezione da l.0,500 di MAREA Neutro N e miscelare accuratamente. Applicare su PRELUDIO PLUS colorato eseguendo pennellate incrociate utilizzando l'apposito Pennello Doppio Cod. S-PEN-L#D, composto da 2 pennelli accoppiati, in modo da intingerli uno su un colore ed uno sull'altro, senza mai invertirli tra loro. Applicare con pennellate alternate ed usando poco prodotto per volta in tutte le direzioni evitando di effettuare movimenti circolari. Infine, con il pennello scarico (Cod. S-PEN-L70x10 o Cod. S-PEN-L100x10), rifinire la superficie applicando pennellate morbide e incrociate. **Confezioni:** PRELUDIO PLUS (Neutro N o Bianco W): litri 1; COLOR KIT: millilitri 100; MAREA Neutro N: litri 0,5; METAL KIT: millilitri 100. **Resa:** PRELUDIO PLUS 8-10 m²/L in due mani. MAREA 8-10 m²/L in una mano (i valori di resa sono variabili a seconda dell'assorbimento del supporto e dell'applicazione). **Consigli pratici:** la temperatura dell'ambiente durante il ciclo applicativo deve oscillare tra 5°C e i 35°C, l'umidità relativa dell'ambiente non deve essere superiore all'80%. Durante l'applicazione evitare il contatto diretto con occhi e pelle, utilizzare acqua pulita per le diluizioni, conservare il prodotto non diluito nella confezione chiusa e in luogo fresco e asciutto. I colori della cartella sono indicativi e possono quindi subire variazioni tra un lotto e l'altro. Non essendo l'applicazione del prodotto sotto il nostro costante controllo, ci riteniamo esenti da responsabilità sul risultato finale. Prima di decorare una parete si consiglia quindi di eseguire una prova in scala ridotta.



MAREA is a decorative paint that is easy to apply, and one of a kind. Thanks to the combined use of a double brush, it is possible to generate intersecting textures with a two-tone effect with shimmering reflections. The final result recalls the wonderful play of colour combinations typical of the sea and the fine sandy beaches of Salento in Puglia. To obtain all the colours in this colour chart, the following products must be used in combination: - PRELUDIO PLUS (Neutral N or White W, depending on the chosen colour) coloured with COLOR KIT (or alternatively the RIVES TINTOMETRIC SYSTEM); - MAREA Neutral N additive with METAL KIT available in the colours BLUE IRIS 426, GREEN IRIS 427, GOLD IRIS 428, RED IRIS 429, PURPLE IRIS 434, ORANGE IRIS 438, SILVER 438, SILVER 431 and ALUMINIUM 433. **Preparation of the surface:** all surfaces must be completely dry and cured. Clean the surfaces to be treated, removing any eventual loose material. **Application:** apply two uniform coats of PRELUDIO PLUS coloured, as indicated on the form, diluted to 10% by volume with pure water, 5-6 hours apart. When dealing with old and flaking surfaces, it is advisable to first apply a coat of FISSATIVO R2000 diluted to 500% volume with pure water, before applying the first coat of PRELUDIO PLUS. To obtain the desired colour combination, add 100 ml of METAL KIT (metallic additive) to each 0.500 L pack of MAREA Neutral N and mix thoroughly. Apply on coloured PRELUDIO PLUS by making crossed brush strokes using the Double Brush Code S-PEN-L#D, consisting of 2 coupled brushes, arranged in such a way that they are dipped one in one colour and one in the other, without ever switching them. Apply with alternating brush strokes and using only a little product at a time in all directions, avoiding circular movements. Finally, with the unloaded brush (Code S-PEN-L70x10 or Code S-PEN-L100x10), finish the surface by applying soft and crossed brush strokes. **Packaging:** PRELUDIO PLUS (Neutral N or White W): 1 litre; COLOR KIT: 100 millilitres; MAREA Neutral N: 0.5 litres; METAL KIT: 100 millilitres. **Yield:** PRELUDIO PLUS 8-10 m²/L in two coats. MAREA 8-10 m²/L in one coat (the yield values vary according to the absorption of the substrate and the application). **Practical advice:** the ambient temperature during the application cycle must be between 5°C and 35°C, the relative humidity must not exceed 80%. During application, avoid direct contact with skin and eyes, use clean water for dilutions, store the undiluted product in the closed packaging in a cool and dry place. The available colours are approximate and can vary from one batch to another. Since the application of the product is not under our constant control, we are not liable for the final result. We recommend testing the product on a small area before decorating the wall.



MAREA est une peinture décorative facile à appliquer et unique en son genre. Grâce à l'utilisation combinée d'un double pinceau, il est possible de générer des textures croisées avec un effet bicolore aux reflets chatoyants. Le résultat final rappelle le merveilleux jeu de combinaisons chromatiques typiques de la mer et les plages de sable fin du Salento dans les Pouilles. Pour obtenir toutes les couleurs de ce nuancier, les produits suivants doivent être utilisés en combinaison: - PRELUDIO PLUS (Neutre N ou Blanc W, selon la couleur choisie) coloré avec COLOR KIT (ou en alternative le SYSTEME RIVES TINTOMETRIC); - MAREA Neutre N ajouté au METAL KIT disponible dans les couleurs IRIDE BLEU 426, IRIDE VERT 427, IRIDE OR 428, IRIDE ROUGE 429, IRIDE VIOLET 434, IRIDE ORANGE 438, ARGENT 431 et ALUMINIUM 433. **Préparation du support:** les supports doivent être bien essuyés et secs. Nettoyer les surfaces à traiter en éliminant d'éventuelles parties en phase de décollement. **Application:** appliquer, à un intervalle de 5 à 6 heures, deux couches uniformes de PRELUDIO dilué à 25 - 30 % du volume avec de l'eau pure. En présence de supports anciens ou farineux, il est recommandé d'appliquer, avant le PRELUDIO, une couche de FIXATIF R2000 dilué à 500 % en volume avec de l'eau pure. Pour obtenir la combinaison de couleurs souhaitée, ajouter 100 ml de METAL KIT (additif métallique) à chaque paquet de 0,500 L de MAREA Neutre N et bien mélanger. Appliquer sur PRELUDIO PLUS coloré en effectuant des coups de pinceau croisés à l'aide du pinceau double Cod. S-PEN-L#D, composé de 2 pinceaux couplés, de manière à les tremper une sur une couleur et une sur l'autre, sans jamais les inverser. Appliquer en alternant les coups de pinceau et en utilisant peu de produit à la fois dans toutes les directions en évitant les mouvements circulaires. Enfin, avec la brosse déchargée (Cod. S-PEN-L70x10 ou Code S-PEN-L100x10), finir la surface en appliquant des coups de pinceau doux et croisés. **Emballages:** PRELUDIO PLUS (Neutre N ou Blanc W) : 1 litre ; KIT COULEUR : 100 millilitres ; MAREA Neutre N : 0,5 litre ; KIT MÉTAL : 100 millilitres. **Rendu:** PRELUDIO PLUS 8-10 m²/L en deux couches. TIDE 8-10 m²/L en une seule couche (les valeurs de rendement varient en fonction de l'absorption du support et de l'application). **Conseils pratiques:** La température de l'environnement durant le cycle d'application doit être comprise entre 5 °et 35 °C. L'humidité relative ne doit pas supérieure à 80%. Lors de l'application, éviter tout contact direct avec la peau et les yeux. Pour les dilutions, veuillez utiliser de l'eau propre. Stocker le produit non dilué dans un emballage fermé et dans un endroit frais et sec. Les couleurs de la palette sont à titre indicatif et peuvent subir des variations d'un lot à l'autre. Nous déclinons toute responsabilité quant au résultat final du fait que l'application ne se déroule pas notre contrôle constant. Il est recommandé d'effectuer un test sur une surface plus petite avant de décorer un mur.



MAREA es una pintura decorativa fácil de aplicar y única en su tipo. Gracias al uso combinado de un pincel doble, es posible generar texturas cruzadas con un efecto de dos tonos con reflejos iridiscentes. El resultado final recuerda al maravilloso juego de combinaciones cromáticas típicas del mar y de las playas de fina arena de Salento, en Apulia. Para obtener todos los colores de esta paleta es necesario utilizar los siguientes productos, combinándolos entre sí: - PRELUDIO PLUS (Neutro N o Blanco W, dependiendo del color elegido) de color con COLOR KIT (o alternativamente el SISTEMA TINTOMÉTRICO RIVES); - MAREA Neutro N mezclado con METAL KIT disponible en los colores IRIDE BLUE 426, IRIDE GREEN 427, IRIS GOLD 428, IRIS RED 429, IRIDE VIOLET 434, IRIDE ORANGE 438, SILVER 438 y SILVER 431 y ALUMINIUM 433. **Preparación de la superficie:** las superficies deben estar bien secas y pulidas. Limpiar las superficies a tratar eliminando cualquier parte que se pueda desprender. **Aplicación:** aplicar con un espacio de 5-6 horas entre ambas capas uniformes de PRELUDIO PLUS de color, como se indica en el formulario, diluido al 25-30 % en volumen con agua pura. En caso de superficies antiguas o arenosas se recomienda aplicar, antes del PRELUDIO PLUS, una capa de FISSATIVO R2000 diluido al 500 % en volumen con agua pura. Para obtener la combinación de colores deseada, añadir 100 ml de METAL KIT (aditivo metálico) a cada envase de 0,500 L de MAREA Neutro N y mezclar bien. Aplicar sobre PRELUDIO PLUS de color haciendo pinceladas cruzadas con el Pincel Doble apropiado, cód. S-PEN-L#D, que consta de 2 cepillos acoplados, para sumergirlos uno en cada color, sin tener que invertirlos. Aplicar con pinceladas alternativas y usando poco producto a la vez en todas las direcciones, evitando movimientos circulares. Finalmente, con el pincel descargado (cód. S-PEN-L70x10 o cód. S-PEN-L100x10), definir la superficie aplicando pinceladas suaves y cruzadas. **Envase:** PRELUDIO PLUS (Neutro N o Blanco W): 1 litro; COLOR KIT: 100 mililitros; MAREA Neutro N: 0,5 litros; METAL KIT: 100 mililitros. **Rendimiento:** PRELUDIO PLUS 8-10 m²/L en dos capas. MAREA 8-10 m²/L en una capa (los valores de rendimiento varían según la absorción de la superficie y la aplicación). **Consejos prácticos:** La temperatura ambiente durante el ciclo de aplicación debe estar comprendida entre 5 °C y 35 °C y la humedad relativa no debe superar el 80 %. Durante la aplicación, evitar el contacto directo con la piel y los ojos, usar agua limpia para diluir la pintura, conservar el producto sin diluir en el bote cerrado en un lugar fresco y seco. Los colores disponibles son aproximados y pueden variar de un lote a otro. Puesto que la aplicación del producto no se realiza bajo nuestro control, no nos consideramos responsables del resultado final. Antes de decorar una pared, se recomienda realizar una prueba a pequeña escala.

MAREA ist ein dekorativer Anstrich, einfach aufzutragen und in seiner Art einzigartig. Dank der kombinierten Verwendung eines Doppelpinsels ist es möglich, gekreuzte Texturen mit einem zweifarbigen Effekt mit schimmernden Reflexen zu erzeugen. Das Endergebnis erinnert an das wunderbare Spiel der für das Meer und die feinen Sandstrände des Salento in Apulien typischen Farbkombinationen.

Um alle Farben in dieser Farbkarte zu erhalten, müssen die folgenden Produkte in Kombination verwendet werden: - PRELUDIO PLUS (Neutral N oder Weiß W, abhängig von der gewählten Farbe), gefärbt mit COLOR KIT (oder alternativ mit dem RIVES TINTOMETRIC SYSTEM); - MAREA Neutral N mit Zusatz von METAL KIT, erhältlich in den Farben IRIDE BLU 426, IRIDE VERDE 427, IRIDE ORO 428, IRIDE ROSSO 429, IRIDE VIOLA 434, IRIDE ARANCIO 438, ARGENTO 431 und ALUMINIO 433. **Vorbereitung des Untergrunds:** Der Untergrund muss vollständig trocken sein. Die zu bearbeitenden Flächen reinigen und ggf. sich ablösende Teile entfernen.

Anwendung: Im Abstand von 5-6 Stunden zweimal mit farbigem, zu 25 - 30 % des Volumens mit reinem Wasser verdünntem PRELUDIO, wie in der Anleitung angegeben, streichen. Bei altem oder staubigem Untergrund wird empfohlen, ihn vor dem Einsatz von PRELUDIO einmal mit 5-fach mit reinem Wasser verdünntem Fixiermittel FISSATIVO R2000 zu streichen. Um die gewünschte Farbkombination zu erhalten, geben Sie 100 ml METAL KIT (Metalladditiv) in jede 0,500-l-Packung MAREA Neutro N und mischen Sie alles gründlich. Tragen Sie es auf farbiges PRELUDIO PLUS auf, indem Sie gekreuzte Pinselstriche mit dem speziellen Doppelpinsel Cod. S-PEN-L#D machen, der aus 2 gekoppelten Pinseln besteht. Diese tauchen Sie jeweils immer in ein und dieselbe Farbe. Mit abwechselnden Pinselstrichen auftragen und jeweils wenig Produkt in alle Richtungen verwenden, wobei kreisende Bewegungen vermieden werden. Zum Schluss mit leerem Pinsel (Cod. S-PEN-L70x10 oder S-PEN-L100x10) die Oberfläche mit weichen und gekreuzten Pinselstrichen vollenden.

Verpackung: PRELUDIO PLUS (Neutral N oder Weiß W): 1 Liter; FARB-KIT: 100 Milliliter; MAREA Neutral N: 0,5 Liter; METAL KIT: 100 Milliliter. **Ergiebigkeit:** PRELUDIO PLUS 8 - 10 m²/l in zwei Anstrichen. MAREA 8 - 10 m²/l in einem Anstrich (die Ergiebigkeit variiert je nach Absorption des Untergrunds und der Anwendung). **Praktische Tipps:** Die Umgebungstemperatur muss während des Anwendungszyklus zwischen 5 °C und 35 °C sein und darf die relative Luftfeuchtigkeit von 80% nicht überschreiten. Während der Anwendung ist der direkte Kontakt mit Haut und Augen zu vermeiden, sauberes Wasser zum Verdünnen verwenden, das Produkt ist unverdünnt in der verschlossenen Verpackung an einem kühlen und trockenen Ort aufzubewahren. Die verfügbaren Farben sind indikativ und können von einer Warenpartie zur anderen variieren. Da die Anwendung des Produktes nicht unserer ständigen Kontrolle unterliegt, übernehmen wir keine Haftung für das Endergebnis. Vor der Dekoration einer Wand empfiehlt es sich deshalb einen Test auf einer kleinen Fläche durchzuführen.

“MAREA” — это декоративная краска, которая легко наносится и является уникальной в своем роде. Благодаря комбинированному использованию двойной кисти, можно создавать скрещенные текстуры с двухцветным эффектом с мерцающими бликами. В результате получается удивительная игра цветовых сочетаний, типичных для моря и прекрасных песчаных пляжей Саленто в Апулии. Для того, чтобы получить все цвета, указанные в этом каталоге, необходимо использовать в сочетании друг с другом следующие продукты: - “PRELUDIO PLUS” (“Нейтральный N” или “Белый W”, в зависимости от выбранного цвета) в сочетании с красителем “COLOR KIT” (или, в качестве альтернативы, с “SISTEMA TINTOMETRICO RIVES”); - “MAREA Нейтральный N” с добавлением “METAL KIT”, доступным в цветах СИНИЙ ИРИС 426, ЗЕЛЕННЫЙ ИРИС 427, ЗОЛОТОЙ ИРИС 428, КРАСНЫЙ ИРИС 429, ФИОЛЕТОВЫЙ ИРИС 434, ОРАНЖЕВЫЙ ИРИС 438, СЕРЕБРО 438 и СЕРЕБРО 431 и АЛЮМИНИЙ 433.

Подготовка поверхности: поверхность должна быть абсолютно сухой. Очистите окрашиваемую поверхность от отслаивающихся слоев старой краски. **Нанесение:** нанесите на поверхность “PRELUDIO PLUS”, разбавленную до 10% по объему чистой водой, два раза, с перерывом между нанесением в 5–6 часов. Если поверхность старая и расслаивающаяся, рекомендуется перед нанесением средства “PRELUDIO PLUS” нанести один слой “FISSATIVO R2000”, разведенный до 500% по объему чистой водой. Чтобы получить желаемую цветовую комбинацию, добавьте 100 мл “METAL KIT” (добавка для создания металлического эффекта) на каждые 0,5 л “MAREA Нейтральный N” и тщательно перемешайте. Нанесите “PRELUDIO PLUS” с красителем скрещенными мазками с помощью специальной двойной кисти №S-PEN-L#D, которая состоит из 2 соединенных кистей, погружая одну из кистей в один цвет, а вторую — в другой, не переворачивая их. Нанесите попеременно с помощью мазков кистью и используйте небольшое количество краски во всех направлениях, избегая круговых движений. Наконец, обработайте поверхность сухой кистью (№S-PEN-L70x10 или №S-PEN-L100x10) мягкими и скрещенными мазками. **Упаковка:** “PRELUDIO PLUS” (“Нейтральный N” или “Белый W”): 1 литр; “COLOR KIT”: 100 мл; “MAREA нейтральный N”: 0,5 л; “METAL KIT”: 100 мл. **Расход:** “PRELUDIO PLUS”: 8–10 м²/л в два слоя. “MAREA” 8–10 м²/л в один слой (значения расхода варьируются в зависимости от впитывания поверхности и способа нанесения). **Практические советы:** Температура окружающей среды во время нанесения средства должна быть от 5 °C до 35 °C, относительная влажность не должна превышать 80%. Во время нанесения избегайте прямого контакта с кожей и глазами, используйте чистую воду для разведения, храните продукт в неразбавленном виде в закрытой упаковке в сухом прохладном месте. Указанные цвета являются лишь ориентировочными и могут варьироваться от одной партии к другой. Так как применение продукта не происходит под нашим постоянным контролем, мы не берем на себя никакой ответственности за конечный результат. Поэтому перед окрашиванием стены рекомендуется выполнить пробу на поверхности малого масштаба.

MAREA是一款易于粉刷且风格独特的装饰涂料。搭配双刷进行粉刷时，可以产生具有闪烁反光效应的双色调交叉纹理。最终的粉刷成果，让人联想到呈现普利亚大区萨伦托的海洋和细沙海滩的两个独特色彩组合的奇妙变幻。合成本色卡中的所有色彩，须组合使用下述产品：

-COLOR KIT（也可替换为TINTO METRICO RIVES系统）调色的PRELUDIO PLUS（Neutro N或Bianco W，取决于预选的色彩）；
-添加METAL KIT（可用色彩包括IRIDE BLU 426、IRIDE VERDE 427、IRIDE ORO 428、IRIDE ROSSO 429、IRIDE VIOLA 434、IRIDE ARANCIO 438、ARGENTO 431和ALLUMINIO 433）的MAREA Neutro N。

基材制备：基材必须彻底干燥且已经过一段时间的空置。清除待涂刷表面上所有的松脱物，对其进行仔细清洁。
施用方法：按照配方表，使用纯净水将“PRELUDIO PLUS”按体积稀释至10%，而后均匀涂刷两层涂料，每一层的涂刷相隔5-6小时。对于陈旧和粉化的基材，建议在施用PRELUDIO PLUS之前涂刷一道用纯水按体积稀释至500%的FISSATIVO R2000。合成所需的颜色组合，需要向0.500L/包的MAREA Neutro N中加入100ml的METAL KIT（金属添加剂）并充分搅拌。使用相应的S-PEN-L#D号双刷（由2支刷子装配而成），对PRELUDIO PLUS进行交叉粉刷，使两种色彩可以互相浸入，无需使之反转。使用双刷交替涂刷，每次在各个方向上粉刷少量产品，且应避免进行圆周粉刷。最后，使用光刷（S-PEN-L70x10号或S-PEN-L100x10号）以柔和而交叉的方式对表面进行精修。

包装：PRELUDIO PLUS（Neutro N或Bianco W）：1升；COLOR KIT：100毫升；MAREA Neutro N：0.5升；METAL KIT：100毫升。

用量：涂刷两层PRELUDIO PLUS共需8-10m²/L。单层涂刷8-10m²/L的MAREA（数值依据基材的吸收和涂刷而变化）。

实用建议：在循环粉刷期间，环境温度应保持在5至35摄氏度之间，环境相对湿度不可超过80%。在粉刷期间，请避免产品直接与眼睛和皮肤接触。准备时请使用净水稀释，用后将未稀释的产品保存在密闭包装内，并存放在干燥通风处。色板上的颜色仅供参考，根据批次可能有所不同。若未在我方持续监督的情况下使用本产品而造成不良的后果，我方概不负责。在粉刷墙面之前，建议开展小规模试验。

تلاء ماريا عبارة عن طلاء زخرفي سهل التطبيق وفريد من نوعه. من الممكن إنشاء مواد متقاطعة بتأثير ثنائي اللون إذا انعكاسات متألئة بفضل الاستخدام المختلط للفرشاة المزودة. تشير النتيجة النهائية إلى التشكيل الرائع للمجموعات اللونية النموذجية للبحر ولشواطئ سانتو الرملية الجميلة في مقاطعة بوليا.

يجب استخدام المنتجات التالية معًا للحصول على جميع الألوان في دليل الألوان هذا:

- PRELUDIO PLUS (محايد أو أبيض، اعتمادًا على اللون الذي تم اختياره) الملون باستخدام مجموعة الألوان (أو بدلاً من ذلك نظام قياس الكثافة)؛

- MAREA Neutro ملاتم مع لون معدني إضافي متوفر باللون الأزرق القزحي 426 والأخضر القزحي 427 والذهبي القزحي 428 والأحمر القزحي 429 والأرجواني القزحي 434 والبرتقالي القزحي 438 والفضي 431 والألمنيوم 433. إعداد السطح: يجب أن تكون الأسطح جافة تمامًا. قم بتنظيف الأسطح المراد علاجها وإزالة أي أجزاء منفصلة أو زوائد.

طريقة الطلاء: قم بالطلاء كل 5 إلى 6 ساعات، مع كمية معياريين متطابقتين من PRELUDIO PLUS الملون - كما هو موضح في التركيبة - والمخفف بنسبة 10% مع الماء النقي. من المفضل أن يُستخدم قبل PRELUDIO PLUS طريقة من المثبت R2000 مخففة بنسبة 500% بالماء النقي وذلك في حالة الأسطح القديمة والمبشعة. أضف 100 مل من METAL KIT (مادة معدنية مضافة) إلى كل 0.500 لتر من MAREA Neutro N وامزجها جيدًا للحصول على تركيبة الألوان المطلوبة. ضعه على PRELUDIO PLUS الملون من خلال عمل ضربات فرشاة متقاطعة باستخدام الفرشاة المزودة الخاصة. تتكون S-PEN-L#D من فرشاة مزدوجة من أجل غمس كل جهة في لون دون عكسها على الإطلاق. ضعه باستخدام ضربات فرشاة بديلة واستخدام القليل من المنتج في كل مرة وتجنب الحركات الدائرية. أخيرًا، استخدم الفرشاة رقم S-PEN-L70x10 أو الفرشاة رقم S-PEN-L100x10، وقم بطلاء السطح بفرشاة ناعمة ومتقاطعة.

المجموعات: PRELUDIO PLUS (محايد N أو أبيض W): لتر؛ مجموعة الألوان: 100 مليلتر؛ MAREA Neutro N: نصف لتر؛ METAL KIT: 100 مليلتر.

مجموعة: PRELUDIO PLUS 8-10 متر مربع / لتر في طبقتين. طلاء ماريا من 8 إلى 10 مليلتر / لتر في طبقة واحدة (تختلف قيم العائد وفقًا لامتصاص الركيزة والتطبيق).

نصائح عملية: درجة حرارة الجو خلال عملية طلي الدهان يجب أن تكون بين 5 ° درجة مئوية و 35 ° درجة مئوية، وأن لا تزيد نسبة الرطوبة المحيطة عن 80%؛ تجنب الاتصال المباشر للمنتج مع الجينين أو الجلد، وقم باستخدام ماء نقي لحل المنتج، ويجب الحفاظ على المنتج غير المستعمل في عبوات مغلقة تحفظ في مكان بارد وجاف. الألوان الموجودة في الصندوق تقريبي ويمكن أن تختلف من عبوة إلى أخرى. نظرا لأن المنتج لم يكن دائما تحت مراقبتنا الدائمة فإنا نتحرج من أية مسؤولية عن النتيجة النهائية لإستخدامه. قبل أن تقوم بطلي وتزين أي جدار من المستحسن إجراء اختبار على نطاق أصغر.

Cosa serve | what is needed | ce qui est nécessaire | Qué se necesita | Was wird benötigt | что нужно | 需要什么 | بولطم وه ام



PRELUDIO PLUS



MAREA



MAREA LISCIATURA



#Rives - #creativitàdecorativa

www.rives.it

RIVES^{S.r.l.}
colors & decorations

Uffici e stabilimento: S.P. Salice - Veglie km 1
73015 - Salice Salentino (LE) - Italy

www.rives.it | rives@rives.it | rives@pec.it | P.IVA / CF: 00440680759
Tel. +39 0832 731655 - Fax +39 0832 733467



Azienda certificata
UNI EN ISO 9001 - 14001

Distribuito da - Distributed by - Distribué par - Distribuido por - Vertrieben von - Распространяется - 分发者 وزعت من خلال

CC | 01 - 2021