




# Velluto

stucco decorativo effetto vellutato

*Creatività decorativa*

MADE IN ITALY

[www.rives.it](http://www.rives.it)

 Speciale stucco ad effetto cangiante in grado di riprodurre l'aspetto del velluto nelle sue varie tonalità e di donare alle pareti un'ineguagliabile atmosfera. **VELLUTO** è disponibile nelle cinque basi metalliche **ARGENTO 01, ORO 02, ALLUMINIO 03, BRONZO 04 e RAME 05**. I colori della cartella si ottengono miscelando una delle basi metalliche di **VELLUTO** con la quantità indicata di colorante denominato **COLOR KIT** o in alternativa con il **SISTEMA TINTOMETRICO RIVES**.


Preparazione del supporto: i supporti devono essere ben asciutti e stagionati. Pulire le superfici da trattare asportando eventuali parti in fase di distacco. Applicare a distanza di 5-6 ore una dall'altra, due mani uniformanti di **PRELUDIO** diluito al 25-30% in volume con acqua pura. In presenza di supporti vecchi o sfarinanti si consiglia di applicare, prima del **PRELUDIO**, una mano di **FISSATIVO R2000** diluito al 500% in volume con acqua pura. Applicazione: stendere un primo strato di **VELLUTO** utilizzando il frattone d'acciaio inox codice 1009 e lavorarlo con spatolate incrociate in tutte le direzioni così da ottenere sfumature cangianti e ricreare l'effetto del velluto sulla parete. A supporto asciutto ripetere l'operazione come per la prima mano.

Confezioni **PRELUDIO**: litri 1 - litri 2,5 - litri 5. Resa **PRELUDIO**: 4-5 m<sup>2</sup>/litro. Confezioni **VELLUTO ARGENTO 01**: litri 1 - litri 2,5 - litri 5; confezioni **VELLUTO ORO 02, ALLUMINIO 03, BRONZO 04, RAME 05**: litri 1 - litri 2,5. Resa **VELLUTO**: 4,5-6,5 m<sup>2</sup>/litro. Confezioni **COLOR KIT**: millilitri 100. Consigli pratici: la temperatura dell'ambiente durante il ciclo applicativo deve oscillare tra 5°C e i 35°C, l'umidità relativa dell'ambiente non deve essere superiore all'80%. Durante l'applicazione evitare il contatto diretto con occhi e pelle, utilizzare acqua pulita per le diluizioni, conservare il prodotto non diluito nella confezione chiusa e in luogo fresco e asciutto. I colori della cartella sono indicativi e possono quindi subire variazioni tra un lotto e l'altro. Non essendo l'applicazione del prodotto sotto il nostro costante controllo, ci riteniamo esenti da responsabilità sul risultato finale. Prima di decorare una parete si consiglia quindi di eseguire una prova in scala ridotta.

 Special stucco with iridescent effect effect can reproduce the look of velvet in its various shades and give walls an unparalleled atmosphere. **VELLUTO** is available in five metallic bases, **ARGENTO 01, ORO 02, ALLUMINIO 03, BRONZO 04 e RAME 05**. The available colors are obtained by mixing a **VELLUTO** metallic base with the required amount of dye, called **COLOR KIT**, or alternatively with the **SISTEMA TINTOMETRICO RIVES** colour mixing system.

Surface preparation: the surface must be dry and mature. Clean the surfaces to be treated by removing any loose or flaking material. Apply, at a time interval of 5-6 hours from one another, two uniformising layers of **PRELUDIO**, diluted to 25-30% volume with pure water. In the presence of old and crumbling surfaces, before the **PRELUDIO**, apply a coat of **FISSATIVO R2000**, diluted to 500% by volume with pure water. Application: apply the first layer of **VELLUTO** using a code 1009 stainless steel trowel and work it criss-cross in all directions so as to achieve shimmering shades and recreate the velvet effect on the wall. If necessary, repeat the same procedure as for the first coat when the surface is dry.

**PRELUDIO** packs: 1 litre - 2.5 litres - 5 litres. **PRELUDIO** yield: 4-5 m<sup>2</sup>/litre. **VELLUTO ARGENTO 01** packs: 1 litre - 2.5 litres - 5 litres; **VELLUTO ORO 02, ALLUMINIO 03, BRONZO 04, RAME 05** packs: 1 litre - 2.5 litres. **VELLUTO** yield: 4.5-6.5 m<sup>2</sup>/litre. **COLOR KIT** packs: 100 millilitres. The ambient temperature during the application cycle must be between 5°C and 35°C, the relative humidity must not be 80%. During application, avoid direct contact with skin and eyes, use clean water for dilutions, store the undiluted product in its closed packaging in a cool and dry place. The colours available are approximate and can vary from one batch to another. As the application of the product is not under our constant control, we consider ourselves responsible for the final result. Before decorating a wall, it is recommended to perform a test on a small scale.

 Stuc spécial avec effet irisé qui donne un effet irisé afin de reproduire l'aspect velours sur les différents tons et de donner aux murs une incomparable ambiance. **VELLUTO** est disponible en cinq bases métalliques, **ARGENTO 01, ORO 02, ALLUMINIO 03, BRONZO 04 et RAME 05**. Les couleurs de la palette sont obtenues en mélangeant un métal de base de **VELLUTO** avec la quantité indiquée de colorant appelé **COLOR KIT** ou, alternativement, avec le **SISTEMA TINTOMETRICO RIVES**.

Préparation du support : les supports doivent être parfaitement secs et prêts. Nettoyer les surfaces à traiter enlevant les éventuelles parties qui se détachent. Appliquer à un intervalle de 5-6 heures, deux couches uniformes de **PRELUDIO**. En présence de surfaces anciennes et délabrées, il est conseillé d'appliquer, avant la couche de **PRELUDIO** une couche de **FISSATIVO R2000** dilué à 500% en volume avec de l'eau pure. Application: appliquer la première couche de **VELLUTO** en utilisant le plateau en acier inoxydable de code 1009 et le travailler avec des mouvements entrecroisés dans toutes les directions afin de parvenir à des nuances irisées et de recréer l'effet de velours sur le mur. Lorsque la surface est sèche, répétez la procédure que pour la première couche.

Packs **PRELUDIO** 1 litre - 2,5 litres - 5 litres. Rendement **PRELUDIO** : 4-5 m<sup>2</sup>/litre. Packs **VELLUTO ARGENTO 01** 1 litre - 2,5 litres - 5 litres; packs **VELLUTO ORO 02, ALLUMINIO 03, BRONZO 04, RAME 05**: 1 litre - 2,5 litres Rendement **VELLUTO** : 4,5-6,5 m<sup>2</sup>/litre. Packs **COLOR KIT**: 100 millilitres. La température ambiante durant le cycle d'application doit être comprise entre 5 °C et 35 °C, l'humidité relative ne doit pas être supérieure à 80%. Lors de l'application, évitez le contact direct avec la peau et les yeux, utilisez de l'eau propre pour les dilutions, stockez le produit, non dilué dans l'emballage fermé et dans un endroit frais et sec. Les couleurs de la palette sont à titre indicatif et peuvent varier d'un lot à l'autre. L'application ne se faisant pas sous notre contrôle constant, nous ne sommes pas responsables du résultat final. Avant de décorer un mur, il est recommandé d'effectuer un test sur une surface plus petite.

 Especial estuco con efecto iridiscente capaz de reproducir el aspecto del terciopelo en sus diversas tonalidades y de dotar a las paredes de un ambiente inigualable. **VELLUTO** está disponible en cinco bases metálicas **ARGENTO 01, ORO 02, ALLUMINIO 03, BRONZO 04 y RAME 05**. Los colores disponibles se obtienen mediante la mezcla de una de las bases metálicas de **VELLUTO** con la cantidad indicada del colorante llamado **COLOR KIT** o, de manera alternativa, con el **SISTEMA TINTOMETRICO RIVES**.

Preparación de la superficie: las superficies debe estar bien secas y pulidas. Limpie las superficies a tratar eliminando cualquier parte que se pueda desprender. Aplique dos manos de **PRELUDIO** diluido en agua pura al 25-30% para uniformizar, separadas entre sí 5-6 horas. En presencia de superficies antiguas o desmoronadas se recomienda aplicar, antes del **PRELUDIO**, una mano de **FISSATIVO R2000** diluida al 500% en volumen con agua pura. Aplicación: aplicar una primera capa de **VELLUTO** utilizando la paleta de acero inoxidable de código 1009 y trabajarla con la espátula de forma cruzada en todas las direcciones para lograr tonos brillantes y recrear el efecto del terciopelo en la pared. Cuando la superficie esté seca, repetir el mismo procedimiento que para la primera capa.

Envases **PRELUDIO**: 1 litro - 2,5 litros - 5 litros. Rendimiento **PRELUDIO**: 4-5 m<sup>2</sup>/litro. Envases **VELLUTO ARGENTO 01**: 1 litro - 2,5 litros - 5 litros; envases **VELLUTO ORO 02, ALLUMINIO 03, BRONZO 04, COBRE 05**: 1 litro - 2,5 litros. Rendimiento **VELLUTO**: 4,5-6,5 m<sup>2</sup>/litro. Envases **COLOR KIT**: 100 mililitros. Consejos prácticos: la temperatura ambiente durante el ciclo de aplicación debe estar comprendida entre 5 °C y 35 °C, y la humedad relativa del ambiente no debe superar el 80%. Durante la aplicación, evite el contacto directo con la piel y los ojos, use agua limpia para diluir la pintura, conserve el producto sin diluir en el envase cerrado y en un lugar fresco y seco. Los colores disponibles son aproximados y pueden variar de un lote a otro. Al no estar la aplicación del producto bajo nuestro control constante, nos consideramos libres de responsabilidad respecto del resultado final. Antes de decorar una pared se recomienda por tanto realizar una prueba a pequeña escala.

 Sonder-Stück auf Wasserbasis mit Farbwechseleffekt, der ein samtartiges Erscheinungsbild in verschiedenen Farbtönen erzeugt und den Wänden ein unvergleichliches Flair verleiht. **VELLUTO** ist in fünf metallischen Basen verfügbar **ARGENTO 01**, **ORO 02**, **ALLUMINIO 03**, **BRONZO 04** und **RAME 05**. Die Farben werden durch Mischen eines Basismetalls von **VELLUTO** mit der angegebenen Menge des Farbstoffes **COLOR KIT** oder alternativ mit dem Abtönsystem **SISTEMA TINTOMETRICO RIVES** erzeugt.

Vorbereitung des Untergrunds: Der Untergrund muss komplett trocken sein. Reinigen Sie die zu behandelnden Oberflächen und entfernen Sie lose oder abblätternde Teile. Streichen Sie alles mit **PRELUDIO** (zu 25-30% des Volumens mit reinem Wasser verdünnt) und tragen Sie nach 5-6 Stunden eine zweite Schicht auf.

Bei alten oder bröckelnden Oberflächen wird empfohlen, vor der Anwendung von **PRELUDIO** eine Schicht **FISSATIVO R2000** (zu 500% des Volumens mit reinem Wasser verdünnt) aufzutragen.

Anwendung: Eine erste Schicht **VELLUTO** mit der Edelstahlkelle (Code 1009) auftragen und mit dem Spachtel kreuzförmig in alle Richtungen bearbeiten, um schimmernde Farbtöne zu erzielen und einen Samteffekt zu erreichen. Wenn die Oberfläche getrocknet ist, wiederholen Sie den Vorgang wie bei der ersten Schicht.

Behälter **PRELUDIO**: 1 Liter - 2,5 Liter - 5 Liter. Ergiebigkeit **PRELUDIO**: 4-5 m<sup>2</sup> pro Liter. Behälter **VELLUTO ARGENTO 01**: 1 Liter - 2,5 Liter - 5 Liter; Behälter **VELLUTO ORO 02**, **ALLUMINIO 03**, **BRONZO 04**, **RAME 05**: 1 Liter - 2,5 Liter. Ergiebigkeit **VELLUTO**: 4,5 - 6,5 m<sup>2</sup> pro Liter. Behälter **COLOR KIT**: 100 ml.

Praktische Ratschläge: die Umgebungstemperatur sollte während des Streichens 5°C bis 35°C betragen und die relative Luftfeuchtigkeit des Raumes sollte 80% nicht überschreiten.


Vermeiden Sie einen direkten Kontakt mit Augen und Haut während des Auftragens, verwenden Sie sauberes Wasser für die Verdünnung und lagern Sie das unverdünnte Produkt im geschlossenen Behälter an einem kühlen und trockenen Ort auf. Die angezeigten Farben dienen der Orientierung und können sich je nach Charge ändern.

Da die Anwendung des Produktes nicht unserer ständigen Kontrolle unterliegt, enthalten wir uns jeglicher Verantwortung in Bezug auf das Endergebnis. Vor dem vollständigen Anstrich einer Wand empfehlen wir daher, eine kleine Probe durchzuführen.

 Специальный штукатурка с переливчатым эффектом, которая способна создавать бархатный эффект в разных оттенках и наделять помещение несравненной атмосферой. Краска **VELLUTO** доступна в пяти металлических баз: **ARGENTO 01**, **ORO 02**, **ALLUMINIO 03**, **BRONZO 04** и **RAME 05**. Цвета, указанные в каталоге получаются путем смешивания металлической базы **VELLUTO** с указанным количеством красителя **COLOR KIT** или, как вариант, с **SISTEMA TINTOMETRICO RIVES**.

Подготовка поверхности: поверхность должна быть сухой и выдержанной. Очистите окрашиваемую поверхность от старых отслаивающиеся слоев предыдущих покрасок. Нанесите на поверхность **PRELUDIO**, разбавленное до 25-30% по объему с чистой водой, два раза с перерывом между нанесением в 5-6 часов. Если поверхность старая и разваливающаяся, рекомендуется, перед нанесением средства **PRELUDIO**, нанести один слой **FISSATIVO R2000**, разведенное до 500% по объему чистой водой. Нанесение: нанести первый слой **VELLUTO** с помощью шпателя из нержавеющей стали № 1009 и делайте перекрестные движения во всех направлениях, чтобы получить переливчатые оттенки и воссоздать эффект бархата на стене. При необходимости повторить ту же процедуру, что и для первого слоя, на сухую поверхность.


Упаковки **PRELUDIO**: 1 литр - 2,5 литра - 5 литров. Расход средства **PRELUDIO**: 4-5м<sup>2</sup> / литр. Упаковки **VELLUTO ARGENTO 01**: 1 литр - 2,5 литра - 5 литров; упаковки **VELLUTO ORO 02**, **ALLUMINIO 03**, **BRONZO 04**, **RAME 05**: 1 литр - 2,5 литра. Расход средства **VELLUTO**: 4,5-6,5 м<sup>2</sup>/литр. Упаковки **COLOR KIT**: 100 мл. Практические советы: температура окружающей среды во время нанесения должно быть между 5°C и 35°C, относительная влажность не должна превышать 80%. Во время нанесения избегайте прямого контакта с кожей и глазами, используйте чистую воду для разведения, храните продукт в неразбавленном виде в закрытой упаковке в сухом прохладном месте. Указанные в каталоге цвета являются лишь ориентировочными и могут варьироваться от одной партии к другой. Так как нанесение продукта не выполняется под нашим полным контролем, мы не берем на себя никакой ответственности за конечный результат. Поэтому перед окрашиванием стены рекомендуется выполнить пробу на поверхности малого масштаба.

 特别粉刷与虹彩效果，因其不同的色调，能够呈现出清新柔和的效果，让墙壁散发出无可比拟的优雅。**VELLUTO**有五种金属基色可选，分别是 **ARGENTO 01**、**ORO 02**、**ALLUMINIO 03**、**BRONZO 04** 和 **RAME 05**。图片中列出的颜色，可根据 **COLOR KIT** 或 **SISTEMA TINTOMETRICO RIVES** 的调色建议，混合 **VELLUTO** 的金属基色获得。

注意：进行上色的墙壁必须干燥清爽。因此，首先应打扫墙壁，如其部分有脱落，将其去除。然后用纯净水调制浓度为25-30%的**PRELUDIO**，上色。5-6小时后，再次上色。若墙壁老旧或粉末过多，建议在使用**PRELUDIO**之前，先用纯净水调制的浓度为500%的**FISSATIVO R2000**上色。操作方法：用1009号不锈钢泥掌配合交叉刮铲，在墙壁上粉刷一层**VELLUTO**，营造出闪光的色调变化和清爽柔和的效果。墙壁干燥后，重复操作。

**PRELUDIO**规格：1升，2.5升，5升。使用量：4-5平米每升。**VELLUTO ARGENTO 01**规格：1升，2.5升，5升。**VELLUTO ORO 02**，**ALLUMINIO 03**，**BRONZO 04**，**RAME 05**规格：1升，2.5升。使用量：4.5-6.5平米每升。**COLOR KIT**规格：100毫升。

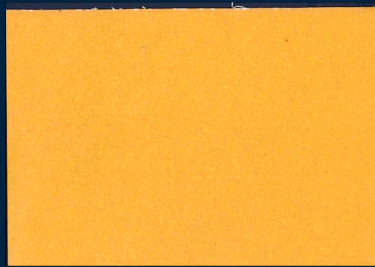
使用建议：粉刷上色时，室温应介于5至35度之间，湿度不应高于80%。避免与眼睛和皮肤直接接触。用软水调和稀释。未使用的产品应保存在干燥的地方。图片上显示的颜色仅供参考，实际操作中，可能产生误差。若未按照本产品说明进行操作，本公司对最终产生的效果不予负责。上色前，建议先进行小面积试验。

 لوحة مزخرفة بالماء و بتأثير قزحي الألوان قادر أن ينسخ مظهر الفيولور في درجاته اللونية المختلفة وإعطاء الجدران أجواء لا مثيل لها. "VELLUTO" متوفر في خمس قواعد معدنية " ARGENTO 01، ORO 02، ALLUMINIO 03، BRONZO 04، RAME 05". يتم الحصول على ألوان المطوية عن طريق خلط واحد من القواعد المعدنية لـ "VELLUTO" مع الكمية المشار إليها من الصبغة المسماة "COLOR KIT" أو بدلا من ذلك مع "SISTEMA TINTOMETRICO RIVES".

تحضير السطح: يجب أن يكون السطح جاف وناضج. تنظيف الأسطح المراد معالجتها عن طريق إزالة كل الأجزاء التي هي في حالة انفصال. قم باستعمال البدين بانتظام مدة 1-5 ساعات واحدة تلو الأخرى، مع "PRELU-DIO" المخفف إلى 25-30% من الحجم مع الماء النقي. في وجود الأسطح القديمة والمتهالكة ينصح قبل البداية باستعمال "PRELUDIO" مع حفنة يد من "FISSATIVO R2000" المخفف إلى 500% من الحجم مع الماء النقي. الاستعمال: انشر الطبقة الأولى من "VELLUTO" باستخدام مجرفة الفولاذ المقاوم للصدأ 1009 وأخطه بملعقة في كل الاتجاهات وذلك لتحقيق ظلال متلاينة وإحياء تأثير الفيولور على الحائط. على السطح الجاف، كرر العملية كما مع حفنة اليد الأولى. العلية "PRELUDIO": 1 لتر - 2,5 لتر - 5 لتر. المحتوي "PRELUDIO": 0,4 - 0,5 لتر. علية "VELLUTO ARGENTO 01": 1 لتر - 2,5 لتر - 5 لتر؛ علية "VELLUTO ORO 02، ALLUMINIO 03، BRONZO 04، RAME 05": 1 لتر - 2,5 لتر. المحتوي "VELLUTO": 0,4 - 0,5 لتر. علية "COLOR KIT": 100 مللي لتر. نصائح عملية: يجب أن تكون درجة حرارة البيئة خلال عملية الاستعمال بين 5 درجة مئوية و 35 درجة مئوية، ويجب ألا تتجاوز الرطوبة النسبية 80%. أثناء الاستعمال، تجنب الاتصال المباشر مع الجلد والعيون، استخدم المياه النظيفة للتخفيف، أحفظ المنتج الغير المخفف في العلية المغلقة وفي مكان بارد وجاف. ألوان المطوية تقريبية ويمكن أن تختلف من دفعة إلى أخرى. لا يجري استعمال المنتج تحت سيطرتنا المستمرة، ونحن نعتبر أنفسنا غير مسؤولين عن النتيجة النهائية. قبل تزيين الجدار من المستحسن إجراء اختبار على نطاق صغير.



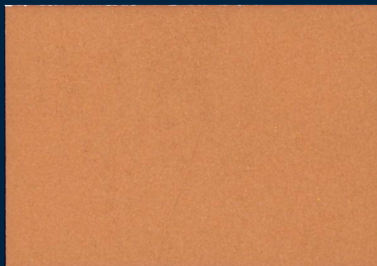
**Argento 01\***



**Oro 02\***



**Alluminio 03\***



**Bronzo 04\***



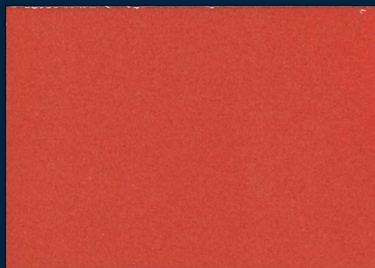
**G-4° Bronzo 04**



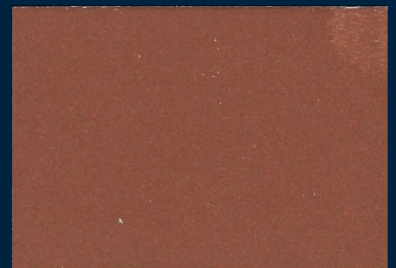
**R-5° Bronzo 04**



**Rame 05\***



**S-5° Rame 05**



**R-5° Rame 05**



**R-7° Argento 01 (nero)**



**W-4° Argento 01 (bianco)**

## \*Basi metalliche

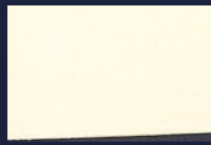
<p><i>*metallic bases - bases métalliques - bases metálicas - metallischen Basen</i>  <i>металлических баззах - 有五种金属基色可选 - قواعد معدنية</i></p>
<b>Argento 01*</b>
<b>Oro 02*</b>
<b>Alluminio 03*</b>
<b>Bronzo 04*</b>
<b>Rame 05*</b>

## Color Kit

	1°	2°	3°	4°	5°
<b>L 1</b>	2 ml	4 ml	10 ml	30 ml	80 ml
<b>L 2,5</b>	5 ml	10 ml	25 ml	75 ml	200 ml
<b>L 5</b>	10 ml	20 ml	50 ml	150 ml	400 ml
R-7° Argento 01 (Nero) = Velluto Argento 01 L 1 + Color Kit R ml 320					
R-7° Argento 01 (Nero) = Velluto Argento 01 L 2.5 + Color Kit R ml 800					
R-7° Argento 01 (Nero) = Velluto Argento 01 L 5 + Color Kit R ml 1600					



A-1° Argento 01



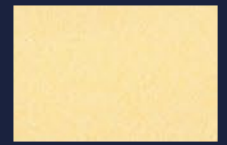
A-2° Argento 01



A-3° Argento 01



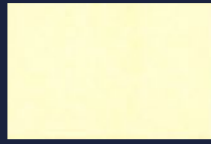
A-4° Argento 01



A-5° Argento 01



B-1° Argento 01



B-2° Argento 01



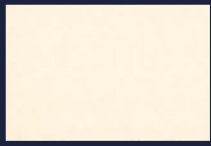
B-3° Argento 01



B-4° Argento 01



B-5° Argento 01



C-1° Argento 01



C-2° Argento 01



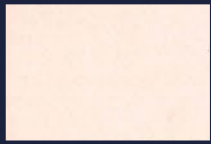
C-3° Argento 01



C-4° Argento 01



C-5° Argento 01



D-1° Argento 01



D-2° Argento 01



D-3° Argento 01



D-4° Argento 01



D-5° Argento 01



E-1° Argento 01



E-2° Argento 01



E-3° Argento 01



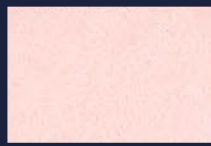
E-4° Argento 01



E-5° Argento 01



F-1° Argento 01



F-2° Argento 01



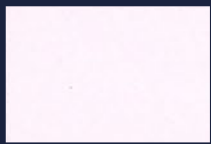
F-3° Argento 01



F-4° Argento 01



F-5° Argento 01



G-1° Argento 01



G-2° Argento 01



G-3° Argento 01



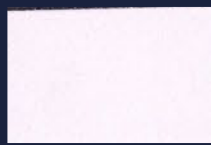
G-4° Argento 01



G-5° Argento 01



H-1° Argento 01



H-2° Argento 01



H-3° Argento 01



H-4° Argento 01



H-5° Argento 01



I-1° Argento 01



I-2° Argento 01



I-3° Argento 01



I-4° Argento 01



I-5° Argento 01



L-1° Argento 01



L-2° Argento 01



L-3° Argento 01



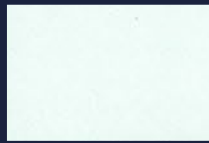
L-4° Argento 01



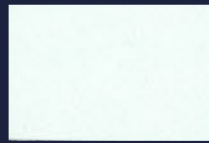
L-5° Argento 01



M-1° Argento 01



M-2° Argento 01



M-3° Argento 01



M-4° Argento 01



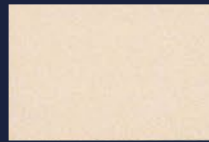
M-5° Argento 01



N-1° Argento 01



N-2° Argento 01



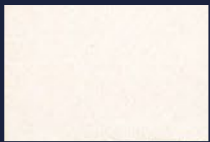
N-3° Argento 01



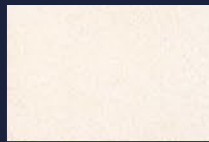
N-4° Argento 01



N-5° Argento 01



O-1° Argento 01



O-2° Argento 01



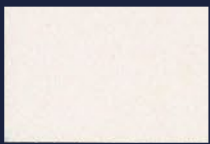
O-3° Argento 01



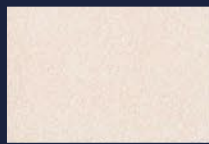
O-4° Argento 01



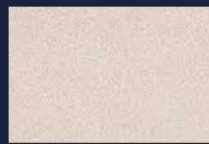
O-5° Argento 01



P-1° Argento 01



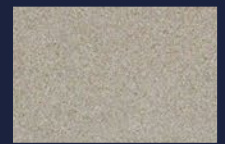
P-2° Argento 01



P-3° Argento 01



P-4° Argento 01



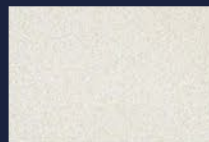
P-5° Argento 01



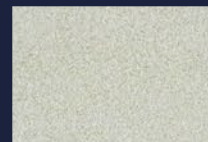
Q-1° Argento 01



Q-2° Argento 01



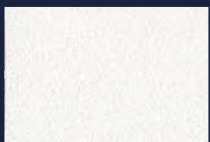
Q-3° Argento 01



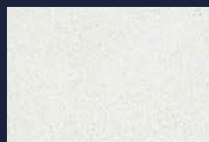
Q-4° Argento 01



Q-5° Argento 01



R-1° Argento 01



R-2° Argento 01



R-3° Argento 01



R-4° Argento 01



R-5° Argento 01



L-1° Oro 02



L-2° Oro 02



L-3° Oro 02



L-4° Oro 02



L-5° Oro 02



P-1° Oro 02



P-2° Oro 02



P-3° Oro 02



P-4° Oro 02



P-5° Oro 02



R-1° Oro 02



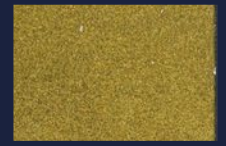
R-2° Oro 02



R-3° Oro 02



R-4° Oro 02



R-5° Oro 02



S-1° Oro 02



S-2° Oro 02



S-3° Oro 02



S-4° Oro 02



S-5° Oro 02



B-1° Alluminio 03



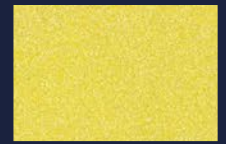
B-2° Alluminio 03



B-3° Alluminio 03



B-4° Alluminio 03



B-5° Alluminio 03



L-1° Alluminio 03



L-2° Alluminio 03



L-3° Alluminio 03



L-4° Alluminio 03



L-5° Alluminio 03



P-1° Alluminio 03



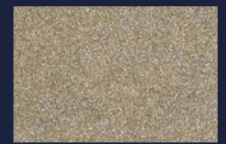
P-2° Alluminio 03



P-3° Alluminio 03



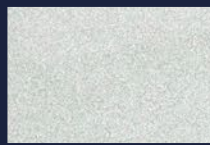
P-4° Alluminio 03



P-5° Alluminio 03



R-1° Alluminio 03



R-2° Alluminio 03



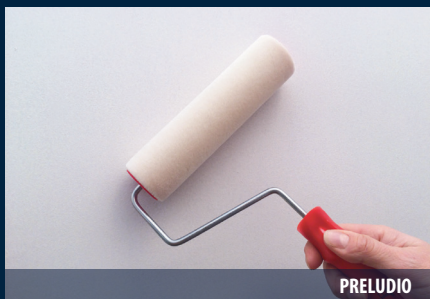
R-3° Alluminio 03



R-4° Alluminio 03



R-5° Alluminio 03



**RIVES**<sup>s.r.l.</sup>  
colors & decorations

Uffici e stabilimento: S.P. Salice - Veglie km 1  
73015 - Salice Salentino (LE) - Italy

[www.rives.it](http://www.rives.it) | [rives@rives.it](mailto:rives@rives.it) | [rives@pec.it](mailto:rives@pec.it) | P.IVA / CF: 00440680759  
Tel. +39 0832 731655 - Fax +39 0832 733467



Azienda certificata  
UNI EN ISO 9001 - 14001

**Distribuito da:**